



КОМИТЕТ ИМУЩЕСТВЕННЫХ ОТНОШЕНИЙ
АДМИНИСТРАЦИИ ПЕРМСКОГО МУНИЦИПАЛЬНОГО ОКРУГА

РЕШЕНИЕ
о размещении объектов № 669

Пермский край
Пермский округ

22.03.2024

Комитет имущественных отношений администрации Пермского муниципального округа разрешает Акционерному обществу «Газпром газораспределение Пермь» (ИНН 5902183841, ОГРН 1025900512670, почтовый адрес: 614000, г. Пермь, ул. Петропавловская, 43)

размещение объекта «газопровод давлением до 1,2 Мпа, для размещения которого не требуется разрешения на строительство»

на землях муниципальная собственность

на срок 1 год


Местоположение: Пермский край, Пермский муниципальный округ, д. Мостовая, ул. Новая, к дому 30

Приложение: схема предполагаемых к использованию земель или части земельного участка.

Особые условия использования:

1. При размещении объекта учесть параметры ширины проезда улично-дорожной сети, во избежание сужения полосы отвода дороги.
2. Получение разрешения на производство земляных работ.

Заместитель председателя комитета


(подпись, печать)


М.В. Королева

Схема предполагаемых к использованию земель или части земельного участка

Объект: Газопровод давлением до 1,2 Мпа, для размещения которого не требуется разрешения на строительство
 Местоположение: расположенных по адресу: Пермский край, м.о. Пермский, д. Мостовая, ул. Новая, к дому 30

Площадь земель или части земельного участка, кв.м.: 130

Категория земель: земли населенных пунктов




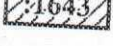
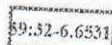
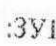

Вид разрешенного использования: -

Каталог координат, м

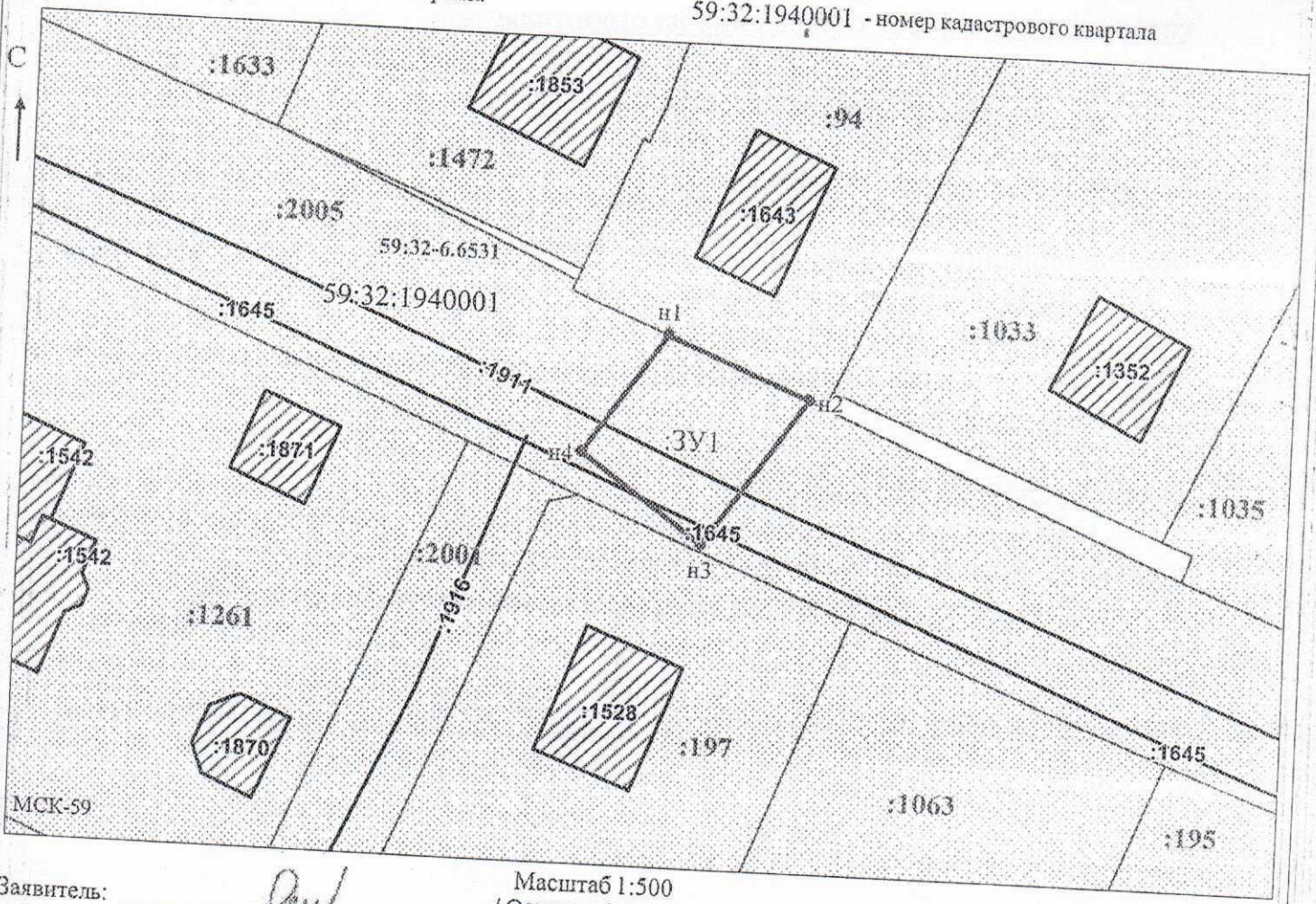
№ точки границы	X	Y
н1	515376.24	2260567.14
н2	515372.03	2260577.61
н3	515361.30	2260570.18
н4	515367.56	2260561.13
н1	515376.24	2260567.14

Описание границ смежных землепользователей:
 От точки н1 до точки н2 - земельный участок с кадастровым номером 59:32:1940001:94
 От точки н2 до точки н1 - земельный участок с кадастровым номером 59:32:1940001:2005

Условные обозначения:

-  - предполагаемый участок земель, на которых планируется размещение объекта
-  :94 - границы и номер земельного участка, сведения о которых внесены в ЕГРН
-  :1643 - границы и номер объекта капитального строительства, сведения о которых внесены в ЕГРН
-  - граница кадастрового квартала
-  59:32-6.6531 - зоны с особыми условиями использования территории, сведения о которых внесены в ЕГРН
-  :3У1 - обозначение запрашиваемого земельного участка
-  н1 - характерная точка границ земель или части земельного участка

59:32:1940001 - номер кадастрового квартала



Заявитель: _____
 (для юридических лиц
 индивидуальных предпринимателей)

Масштаб 1:500
 / Осипова А.Д.
 (подпись, расшифровка подписи)